



Alpes Provence Réservation

Rond point du 11 Novembre - 04000 DIGNE-LES-BAINS

Tel : +33 (0)4 92 31 30 40 - Fax : +33 (0)4 92 32 32 63

SARL au capital de 29000€ - 399 801 927 RCS Digne-les-Bains - Code APE 7911Z - TVA FR 17 399 801 927

Carte professionnelle Gestion Immobilière n° CPI 0401 2018 000 033 570

infos@gites-de-france-04.fr - https://www.gites-de-france-04.fr



Fiche descriptive de l'hébergement réf. G14006



« L'Olivier au Village »

Gîte rural 2 épis (Service réservation)

Situé à SAUMANE (04150)

Altitude : 870 m - GPS : 44.09202367 - 5.69091797

Capacité : 2 personnes - 1 chambre - Lit bébé : Non

Superficie : 39 m² - Jardin : Oui

Animaux payants (voir suppléments)

Ouverture : Ouvert d'Avril à fin Octobre



Propriétaire : JAUBERT Ginette

Description :

Saumane village pittoresque entouré de collines boisées, champs de lavande et bergeries en pierres sèches. Maison de village climatisée, comprenant le gîte et la maison du propriétaire sans aucun vis à vis. Entrées séparées. Grand balcon plein sud. Terrain clos. Parking fermé. Grande cour intérieure fermée, accès par la cuisine et le séjour. Rez-de-chaussée surélevé. Cuisine/ séjour/ salon. 1 chambre avec 1 lit 140. Salle d'eau/wc. Chauffage électrique. Charges en sus.

Au village, Bistrot de pays/auberge à Saumane. Sentiers GR. Cueillette de champignons. Montagne de Lure 23 km. Banon : commerces, village médiéval du XV et XVI siècles, fabrication fromage de chèvre. Colorado Provençal 25 km.

Commodités, équipements :

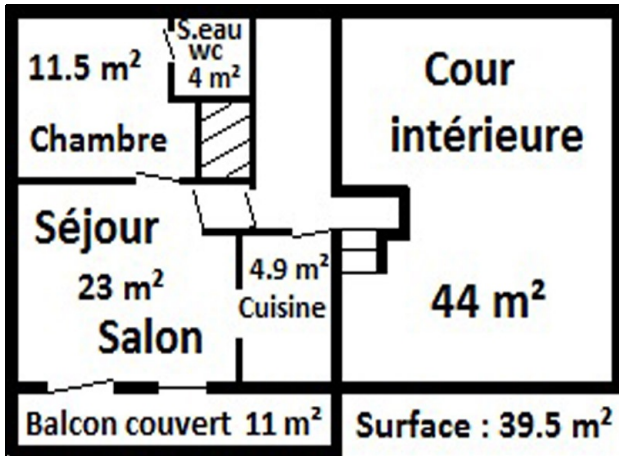
Accès Web , Espace extérieur , Terrain clos , Lave linge privé , TV , Congélateur , Micro ondes , Abri motos , Escalier , Climatisation , Barbecue , Mobilier de jardin , Connexion Wifi , Terrasse , Jardin .

Loisirs et services (distance en km ; "-" = non disponible) :

20.0	-	-	-	Sur Place	-	20.0	-	-	1.0	-	8.0

Thématiques de l'hébergement :

« L'Olivier au Village »



Tarifs : les tarifs peuvent être consultés sur notre site internet : <http://www.gdf04.fr/G14006>

Hors juillet et août cette location propose aussi des séjours à la carte : arrivée et départ possibles tous les jours, pour 1 semaine et plus.

Options et suppléments :

Animal (/jour/animal) (2€)

Dépôt de garantie à verser à l'arrivée : 189€

Taxe de séjour en sus

Itinéraire d'accès : (à SAUMANE) Entrer dans le village de Saumane, passer devant la mairie et l'église, et juste après le pont en pierre, maison à droite aux volets rouges.

Coordonnées GPS : 44.09202367 - 5.69091797



Passeport Vacances des Gîtes de France des Alpes de Haute-Provence, le partenaire idéal de vos vacances



Le Passeport Vacances est délivré exclusivement aux clients des Gîtes de France des Alpes de Haute-Provence ou des Hautes-Alpes. Il permet à tous, petits et grands, de découvrir nos deux départements sous toutes leurs facettes. Envie de loisirs, de culture, de nature, de produits du terroir ou d'activités sportives ? Durant votre séjour en Gîte de France, plus de 100 partenaires feront de vous un hôte privilégié et vous permettront de bénéficier de tarifs préférentiels ou d'avantages particuliers chez eux.

Pour bénéficier de ce "plus", il vous suffira de présenter le passeport remis par vos hôtes à nos différents partenaires. A consommer sans la moindre modération ! Plus d'infos sur <http://www.passeport-vacances.fr>